

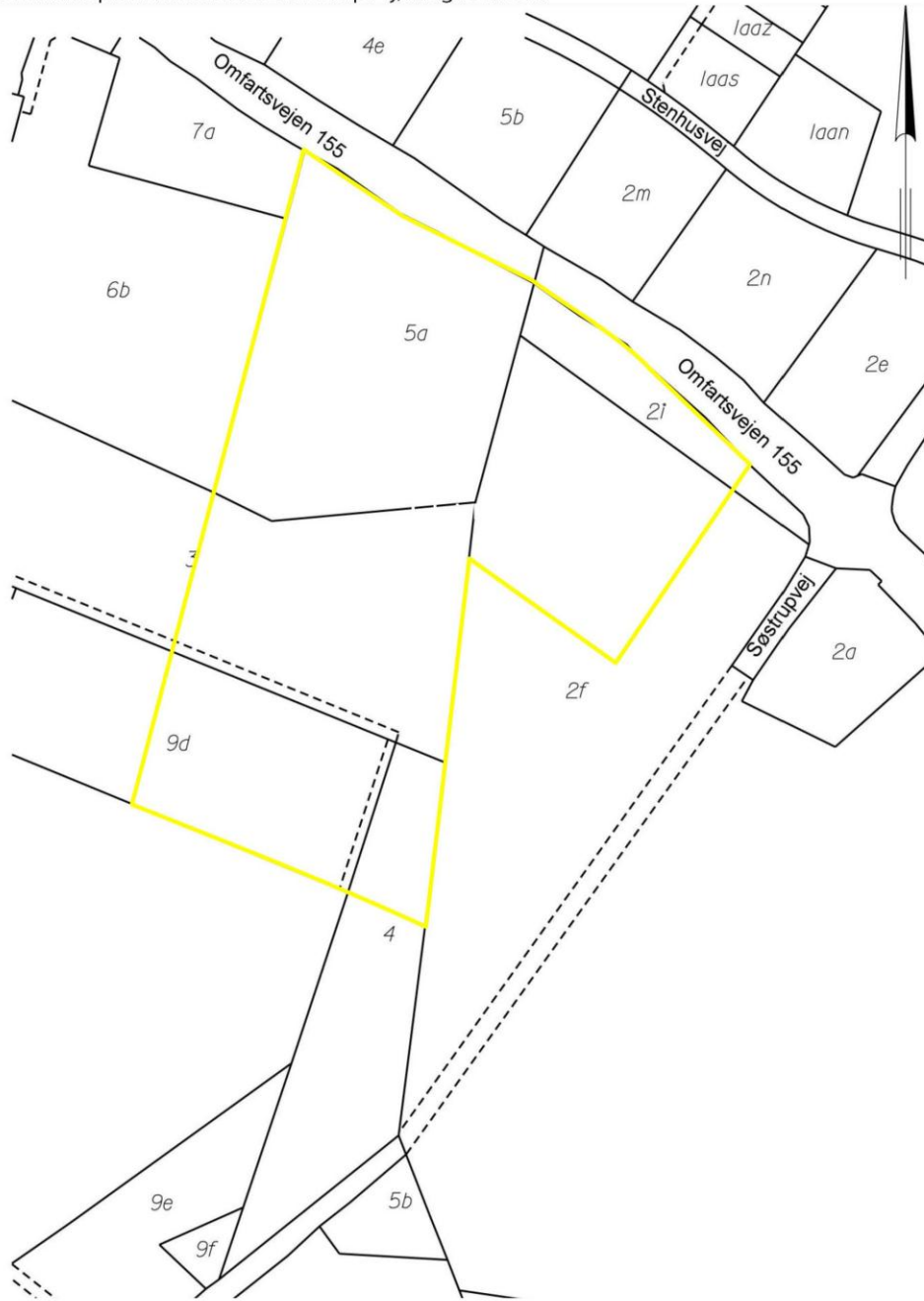
Kommuneplantillæg nr. 36 til Kommuneplan 2007-2018

Baggrunden for at udarbejde dette kommuneplantillæg er ejerens konkrete ønske om, at realisere kommuneplanens mulighed for, at udvikle den nordlige del af rammeområdet til erhvervsformål for særlig pladskrævende varer og én dagligvarebutik.

Området er omfattet af Rammeområde 2.E02 Søstrupvej, Megacenter II som er udpeget som erhvervsområde. En del af dette område skal udtages og udlægges til et nyt rammeområde 2.C08 – Omfartsvejen/Søstrupvej.

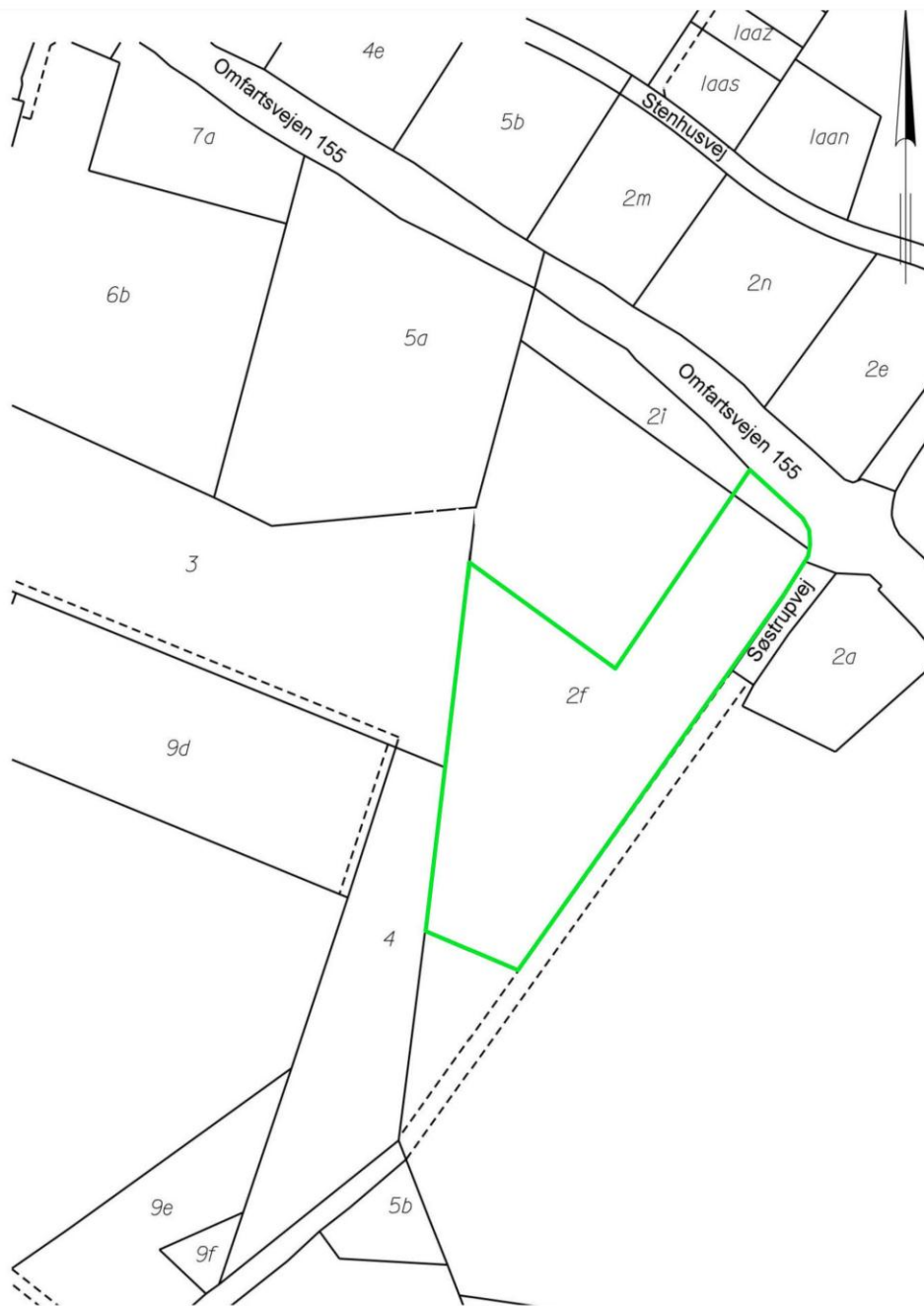
Omr. Nr.	Navn	Anvendelse	Maks. b%	Maks. Etage antal	Maks. byg. højde	Supplerende bestemmelser	Nuværende zone	Fremtidig zonen
2.E02	Søstrupvej vest, Megacenter II	Butikker til særlig pladskrævende varer, samt andre erhvervstyper som lager og engrosvirksomhed, tankanlæg og restaurations/fastfoodvirksomhed.	55	2,5	11,0	Der skal etableres beplantningsbælte langs Omfartsvejen.	Landzone	Landzone og byzone
2.C08	Omfartsvejen/Søstrupvej	Lokalcenter	55	2,5	11,0	-	Landzone	Landzone og byzone

Bilag 1- Matrikelkort
Kommuneplantillæg nr. 36
Kommuneplanramme 2.E02 Søstrupvej, Megacentrum II



Signatur
Kommuneplanramme 2.E02 

Bilag 2 - Matrikelkort
Kommuneplantillæg nr. 36
Kommuneplanramme 2.C08 Omfartsvejen/Søstrupvej



Signatur
Kommuneplanramme 2.C08

