

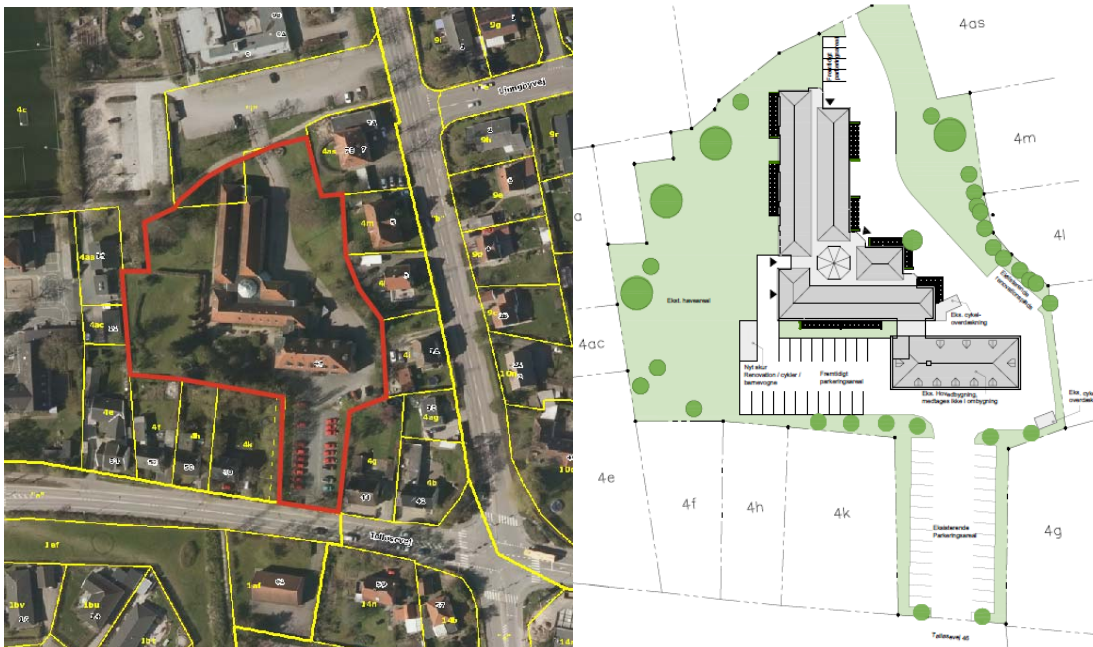
Screening for miljøvurdering

Forslag til lokalplan 19.14

I henhold til Lov om miljøvurdering af planer og programmer (Lbk nr. 448 af 10. maj 2017 med senere ændringer), skal der udarbejdes en miljøvurdering, når der skal tilvejebringes planer indenfor fysisk planlægning, hvis planen fastlægger rammerne for fremtidige anlæg eller arealanvendelser for projekter omfattet af bilag 1 eller 2, eller hvis planen påvirker et internationalt naturbeskyttelsesområde væsentligt.

Planområdet i dag

Planområdet er en del af den eksisterende Lokalplan 1.40_345, der foreskriver en anvendelse til offentlige formål, herunder bypark med eksisterende bygninger. Bygningerne har tidligere været anvendt som plejehjem, og de omkringliggende grønne arealer som have areal hertil.



Beskrivelse af planforslaget

Med planforslaget muliggøres en ændret anvendelse af de eksisterende bygninger fra den tidligere anvendelse som plejehjem til boliger. Ombygning af de eksisterende plejehjemsbygninger til boligformål vil primært berøre indvendige ombygninger og vurderes alene at indebære en begrænset visuel ændring af de eksisterende forhold. Tilsvarende vurderes den afledte anvendelsesændring alene at medføre meget begrænset ændring i påvirkninger af nærområdet. Der skal på arealet tilvejebringes parkering efter gældende normer, svarende til: min. 1 p-plads pr. etagebolig. Det grønne have areal, der ligger i sammenhæng med bebyggelsen, er i den gamle lokalplan udlagt til grønt område for plejehjemmet, men samtidig som bypark for nærområdet. Arealet vil fremadrettet tjene som grønt friareal for beboelseslejlighederne. Eksisterende vejadgang vil også fremadrettet udgøre vejadgang til området. Omdannelse af det tidligere plejehjem til boligformål er i overensstemmelse med gældende kommuneplanramme 19.B11.

Lovgrundlag & Indledende screening	Ja	Nej	Bemærkninger
Er planforslaget eller programmet omfattet af Lov om miljøvurdering af planer og programmer, bilag 1 og/eller 2? (§8, stk. 1., nr. 1)		x	
Kan planforslaget eller programmet påvirke et internationalt beskyttelsesområde væsentligt? (§8, stk. 1, nr. 2)		x	
Fastlægger planforslaget i øvrigt rammer for fremtidige anlægstilladelser (§8, stk. 2, nr. 2)	x		Lokalplanen danner baggrund for fremtidig mulig ombygning af det tidligere plejehjem til boligformål. Ombygningen vurderes ikke at indebære væsentlige ændringer i det bestående miljø.
Konklusion	<p>Forslag til lokalplan nr. 19.14 vurderes på baggrund af denne screening ikke at kunne få en væsentlig indvirkning på miljøet og vurderes derfor ikke at være omfattet af krav om miljøvurdering af planer, da:</p> <ul style="list-style-type: none"> - planerne ikke indebærer væsentlige ændringer i det bestående visuelle miljø, - den ændrede anvendelse fra plejehjem til boligformål ikke vurderes at medføre væsentlige ændringer i det bestående miljø, - eksisterende vejadgang fra Tølløsevej opretholdes, og der ikke vurderes at genereres væsentlige afledte ændringer i trafikken 		
Dato for mv-høringsfrist internt	Nærværende screening har været sendt i høring fra den 17.5.2018 til den 31.5.2018.		
Dato for mv-høringsfrist af øvrige myndigheder	Det er vurderet, at der ikke er øvrige berørte myndigheder.		

Screening	Planforslaget eller programmets indvirkning på miljøet	Miljøparametre	Ansvarlig faggruppe	Ikke relevant/ikke væsentlig påvirkning	Påvirkning	(Mulig) væsentlig miljøpåvirkning	Bemærkninger		
							Indgår i miljøvurdering	Planforslag fastlægger bestemmelser herom	
Bymiljø & landskab									
1	Landskabelig værdi, herunder visuel effekt	Plan	x				Området er beliggende omkranset af eksisterende bymæssig bebyggelse. Projektet indebærer ombygning af eksisterende bebyggelse, og indebærer ikke visuelle landskabspåvirkninger.		
2	Grønne områder	Plan, TRIN (Bestiller)	x				Det eksisterende grønne areal, der har fungeret som haveareal for det tidligere plejehjem, vil fremadrettet i stedet udgøre grønt haveareal for de kommende boliger, indrettet i de eksisterende bygninger. Planforslaget indebærer ikke væsentlige visuelle ændringer ved det eksisterende grønne areal.		

3 Arkitektonisk udtryk	Plan	x			Der indplaceres ikke med planen ny bebyggelse, og de visuelle ændringer ved bestående bebyggelse vurderes ikke at indebære væsentlige ændringer.		
4 Kystlinjen, herunder visuel effekt	Plan	x			Planen medfører ikke visuelle ændringer i forhold til kystlandskab.		
5 Landskabets geologi	Plan	x			Der er ikke væsentlige geologiske, landskabelige interesser inden for arealet.		
6 Lys og/eller refleksion	Plan BYG	x			Planforslaget vurderes ikke at medføre væsentlige ændringer vedrørende lysforurening og/eller refleksionsgener for omkringliggende huse.		
7 Oplag, materialer, maskiner.	Plan, VEJ, (Landzone)	x			Der gives ikke med planforslaget særlig mulighed for oplag af materialer eller opstilling af maskiner, som kan være til gene for omgivelserne. Oplag og lignende vil kunne forekomme i byggeperioden, men der vurderes ikke at påvirkninger ud over det almindeligt forventelige ved ombygning af eksisterende byggeri.		
8 Landbrugsinteresser	Plan (Landbrug)	x			Lokalplanforslaget indebærer ikke påvirkninger ved nuværende eller fremtidig landbrugsdrift.		
9 Lavbundsjorder	plan	x			Planforslaget indebærer ikke nyt byggeri på potentielle vådområder eller udpegede lavbundsjorder.		
10 Råstofinteresser	Plan, virksom- hed	x			Planforslaget indebærer ikke påvirkninger eller begrænsninger vedr. udnyttelse af råstoffer.		
11 Skovbyggelinje, herunder visuel effekt		x			Området ligger ikke inden for skovbyggelinje.		
Befolkningens sundhed / sikkerhed							

12 Indendørs støj påvirkninger	Plan, Virksomhed	x			Planforslaget vurderes ikke at medføre en større støjpåvirkning indendørs.		
13 Svage grupper f.eks. handicappede	Plan	x			Planforslaget muliggør ombygning af eksisterende bygninger til nye boliger. Bygningsreglementets regulerer krav og vilkår vedrørende tilgængelighed, og der fastsættes ikke med planforslaget særlige bestemmelser herom.		
14 Friluftsliv og rekreative interesser	Plan, TRIN (Bestiller)	x			Planforslaget vurderes ikke at indebære væsentlige påvirkninger af områdets rekreative interesser og muligheder. Eneste ændring i denne sammenhæng vurderes at være, at det eksisterende haveareal for plejehjemmet i stedet bliver haveareal for private boliger.		
15 Begrænsninger og gener overfor befolkningen	Plan	x			Planforslaget vurderes ikke at indebære væsentlige midlertidige eller permanente gener overfor befolkningen.		
16 Sundhedstilstanden	Plan	x			Planforslaget vurderes ikke at indebære midlertidig eller permanent sundhedsrisiko for befolkningen.		
17 Brand, eksplosion, giftpåvirkning	Beredskab, Plan	x			Planforslaget vurderes ikke at indebære væsentlig afledt brandfare eller risiko for eksplosion eller giftpåvirkning.		
18 Ulykker	Beredskab, Plan	x			Det færdige anlæg vurderes ikke at ville medføre en forøget risiko for ulykker generelt.		
Natur							
19 Dyreliv	Natur	x			Der er tale om et eksisterende fuldt udbygget byområde, og planforslaget vurderes ikke at indebære væsentlig påvirkning af dyrelivet i området.		
20 Planteliv	Natur	x			Planforslaget vurderes ikke at indebære væsentlig påvirkning af plantelivet i området.		

21 Sjældne, udryddelsestruede el. fredede dyr, planter el. naturtyper	Natur	x			Der er ikke registreret bilag 4 arter (i EF-habitatdirektivet) indenfor eller i nærheden af området, og der vurderes ikke med planforslaget at ville ske påvirkning af beskyttede arter direkte eller indirekte.		
22 Internationale naturbeskyttelsesområder dvs. habitatområder og fuglebeskyttelsesområder	Natur	x			Planforslaget vurderes ikke at ville indebære påvirkning af beskyttede områder, direkte eller indirekte.		
23 Spredningskorridorer	Natur	x			Planforslaget vurderes ikke at ville påvirke dyr og planter's muligheder for spredning og passager i det åbne land.		
24 Naturbeskyttelse	Natur	x			Der er ikke nogle §3-registreringer jf. Naturbeskyttelsesloven indenfor området eller i nærheden af området. Der vurderes ikke at ville ske påvirkninger af beskyttede områder, direkte eller indirekte.		
25 Skovrejsning og/eller skovnedlæggelse, fredskov	Natur	x			Planforslaget medfører ikke etablering af ny skov eller fjernelse af eksisterende skov.		
26 Søbeskyttelseslinje og/eller åbeskyttelseslinje	Natur	x			Området ligger ikke inden for søbeskyttelseslinje og/eller åbeskyttelseslinje.		
Forurening							
27 Lugt	Virksomhed	x			Der vurderes ikke i medfør af planforslaget at ville være afledte aktiviteter fra det færdige anlæg eller i byggeprocessen, som kan medføre væsentlige lugtgener.		
28 Støjbelastning og vibrationer	Virksomhed	x			Der vurderes ikke i anlægsfasen eller ved det færdige anlæg at være afledte væsentlige gener på omgivelserne i form af støj eller vibrationer, udover det forventelige ved almindelig ombygningsaktivitet.		

29 Jordforurening, jordhåndtering og flytning	Jord	x			Arealet er ikke registreret som forurenet på vidensniveau V1 eller V2.		
30 Risiko for jordforurening	Jord	x			Planforslaget vurderes ikke at indebære en øget risiko for forurening.		
Vand							
31 Overfladevand, herunder påvirkningerne af søer, vandløb og vådområder	Natur, Holbæk Forsyning	x			Planforslaget vurderes ikke at medføre ændringer i afledning af overfladevand, der vil kunne påvirke naboarealer eller have væsentlig indvirkning på grøfter, vandløb eller søer herunder mængde, miljøpåvirkning eller materialetilførsel.		
32 Udledning af spildevand	Spildevan, Holbæk Forsyning, virksomhed	x			Planforslaget medfører mulighed for ombygning af eksisterende bygning, der allerede er forsynet med installationer til håndtering af spildevand.		
33 Grundvandsforhold	Grundvand	x			Planforslaget vurderes ikke at indebære væsentlige ændringer vedrørende grundvandsforhold.		
34 Risiko for grundvandsforurening	Grundvand	x			Planforslaget vurderes ikke at indebære særlig risiko for at kunne påvirke grundvandet eller true eksisterende borer.		
Trafik							
35 Trafikafvikling / belastning	Trafik og anlæg	x			Det færdige anlæg vurderes at ville medføre en begrænset, mindre stigning i trafikmængden. Det vurderes dog ikke at have væsentlig betydning for trafikafviklingen i området.		
36 Trafikstøj	Trafik og anlæg	x			Planforslaget vurderes ikke at ville medføre væsentlig øget trafikstøj.		
37 Emissioner fra eks. trafik til og fra området?	Trafik og anlæg, Plan	x			Planforslaget vurderes ikke at give anledning til øget udledning af drivhusgasser midlertidigt eller permanent, eks. Co2.		

38 Energiforbrug (trafik)	Trafik og anlæg	x			Planforslaget vurderes ikke at ville medføre et øget energiforbrug som konsekvens af en øget trafikbelastning.		
39 Trafiksikkerhed	Trafik og anlæg	x			Planforslaget vurderes ikke at indebære en øget risiko for trafikulykker. Ind- og udkørsel ud til parkeringspladsen ved skolen/Hjortholmvej lukkes, da parkeringspladsen ofte er meget befærderet af både forældre og børn, og adgangsvej til de nye boliger kan ske ad Tølløsevej. Stiadgangen bibeholdes.		
Kulturarv							
40 Kulturhistorisk værdi, herunder kulturmiljøer	Plan, Holbæk museum	x			Området er en del af det udpegede kulturmiljø omkring Tølløse stationsby, men bygningerne er ikke udpeget som bevaringsværdige. Med planforslagene gives ikke muligheder for nybyggeri, og kun i begrænset omfang muligheder for visuelle ændringer af bestående bebyggelse, herunder navnlig fastholdelse af det bestående hovedhus.		
41 Kirker herunder kirkeomgivelser og kirkeindsigt.	Plan	x			Planforslaget vurderes ikke at medføre byggeri inden for kirkeomgivelser og/eller kirkeindsigtslinjer.		
42 Fredede eller bevaringsværdige bygninger	Plan, Holbæk museum	x			Planforslaget indebærer ikke direkte påvirkning af fredede eller bevaringsværdige bygninger, haver og andre bygningsomgivelser eller oplevelsen af disse.		
43 Fortidsminder og arkæologi	Plan, Holbæk museum	x			Planforslaget vurderes ikke at medføre byggeri eller andre anlæg på arealer af arkæologisk eller kulturhistorisk interesse, eller at indebære påvirkning af fortidsminder direkte eller indirekte.		
Ressourcer og affald							
44 Arealforbrug	Plan	x			Planforslaget inddrager ikke nye arealer til byudvikling.		

45 Energiforbrug	Plan	x			Planforslaget vurderes ikke at medføre et øget energiforbrug.		
46 Vandforbrug	Plan, Holbæk Forsyning, Grundvand	x			Planområdet er beliggende inden for eksisterende forsyningsområde.		
47 Produktion, materialer og råstoffer	Plan	x			Planforslaget vurderes ikke at indebære særligt forbrug af materialer og råstoffer, men er tværtimod udtryk for genanvendelse af eksisterende bygningsrammer til ny anvendelse.		
48 Kemikalier, miljøfremmende stoffer	Plan	x			Planforslaget vurderes ikke at indebære væsentlig risiko for udslip af miljøfremmede stoffer.		
49 Affald og genbrug	Plan, spildevand, Holbæk forsyning, virksomhed	x			Bortskaffelse af affald og spildevand vurderes ikke at indebære væsentlige ændringer af bestående forhold.		
Sammenfatning							
		x			Sammenfattende vurderes, at planforslaget ikke indebærer forhold, der forudsætter nærmere miljøvurdering.		