

Holbæk kommune

Vækst og bæredygtighed

ATT: Lasse Emil Stougaard

Vedr. Tillæg NR. 1 til lokalplan 50-64 Søbæksvej og Søbæksparken

På vegne af Jyderup stations vandværk skal jeg hermed komme med følgende bemærkninger til ovennævnte forslag.

1. Vandværket har to drikkevandsboringer i umiddelbar nærhed af det påtænkte byggeri.

En boring består af et ca. 25 m langt foringsrør, hvor grundvandet oppumpes til værket, og fra jordoverfladen til starten af dette rør er der ca. 2 m. i og omkring foringsrøret er der direkte adgang til grundvandet, udenom det beskyttende lerlag.

Derfor er en grundvandsboring et meget sårbart sted i forbindelse med en evt. forurening.

Selv en lille forurening i nærheden af en grundvandsboring kan have meget store konsekvenser for værkets forbrugere.

Jeg mener derfor at der i planen skal stilles krav om, at eventuelle fælles parkeringsanlæg (udover en plads pr. bolig) skal have en afstand på 25 m. fra boringen. Dette er de samme krav der gælder for landbrugsjord med dyrkning og gødning.

2. Vandværket har yderligere en boring som grænser op til det påtænkte grønne område. Der mener jeg der bør være en 25 m. zone hvor der gælder et sprøjte og gødningsforbud, da dette område kan sidestilles med landbrugsjord.

Vi oplever i Værket, at der fra myndighedernes side er stadig stigende fokus på grundvandsbeskyttelse, vi har boringer hvor der er krav ekstra overvågning pga. mulig forurening af en nabogrund, denne mulige forurening ligger ca. 40 til 50 år tilbage i tiden.

For at undgå yderligere problemer med drikkevandet fremover, mener jeg at ovennævnte bør tænkes ind i planen inden den godkendes endeligt.

Med venlig hilsen

Jyderup station vandværk

Jørgen Andersen



Holbæk Kommune
Vækst og Bæredygtighed
Kanalstræde 2
4300 Holbæk
post@holb.dk

Holbæk d.22-06-2018
J.nr. MVE.P0704

Udtalelse om kulturhistoriske interesser til lokalplantillæg 50-64.1 (Boliger ved Søbæksparken, Jyderup) jf. museumslovens §23.

Museum Vestsjælland har modtaget kopi af forslag til lokalplantillægget og har gennemgået sagen.

Nyere tids interesser:

Vi har for nyere tids vedkommende ingen kommentarer.

Arkæologi/jordfund:

Museet har ikke kendskab til registrerede fortidsminder i lokalplansområdet, og planerne for opførelser af boliger i området er dermed ikke i **indlysende** konflikt med arkæologiske interesser. Manglen på registrerede fortidsminder er dog ingen garanti for, at der ikke i forbindelse med anlægsarbejde i området vil kunne afdækkes spor efter forhistorisk aktivitet, som kan påvirke anlægsarbejdets gennemførelse.

Museet vil derfor anbefale, at der gennemføres arkæologisk forundersøgelse med søgegrøfter på arealet forud for påbegyndelse af byggemodning og opførelse af boliger. Forundersøgelsens resultater vil danne grundlag for en udtalelse, jf. Museumslovens §25, vedrørende den eventuelle forekomst af væsentlige fortidsminder på arealet.

Før jordarbejder har **bygherre/entreprenør** altid mulighed for at indhente det arkæologisk ansvarlige museums udtalelse om arkæologiske interesser, jf. museumslovens § 25.

Herved har **bygherre og entreprenør** de bedste muligheder for at **undgå uplanlagt standsning** af anlægsarbejdet og **undgå udgifter til arkæologisk undersøgelse** jf. museumslovens § 27.

Hvis museet i sin udtalelse vurderer, at der ikke findes væsentlige arkæologiske bevaringsinteresser på arealet, så skal evt. udgifter til nødvendig arkæologisk undersøgelse betales af Kulturministeren jf. museumslovens § 27 stk. 5.

En udtalelse fritager ikke bygherre/entreprenør fra forpligtelsen til at standse anlægsarbejdet og underrette museet, hvis arkæologiske levn påtræffes, men den fritager bygherre for udgifterne til en arkæologisk undersøgelse.

Vi erindrer om, at kommune/byråd jf. museumslovens § 24 stk. 2 er forpligtet til at orientere bygherre/ejer om indholdet af museumslovens § 25-27 senest ved udstedelse af byggetilladelse.

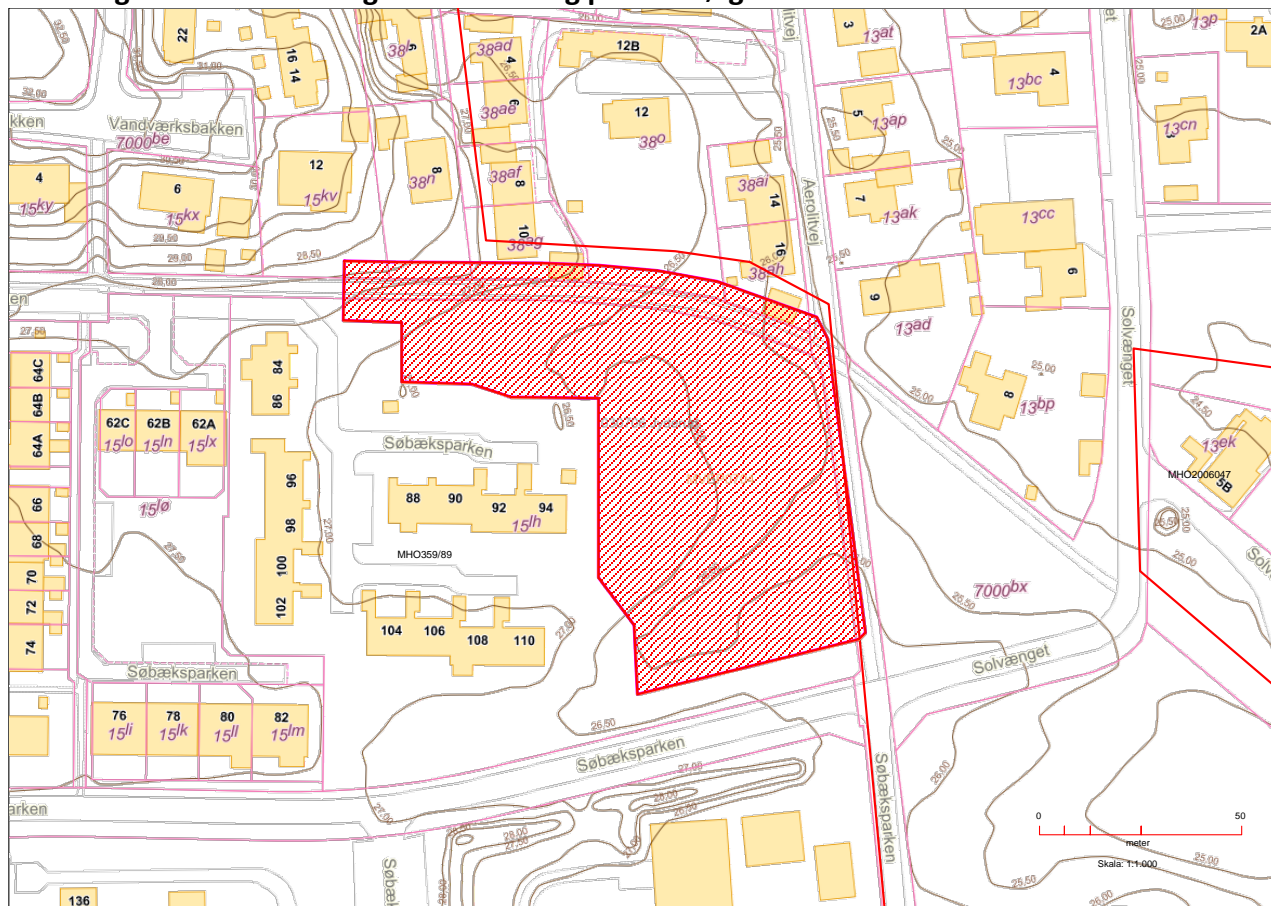
Har De spørgsmål, er De velkommen til at henvende Dem til museet.

Med venlig hilsen

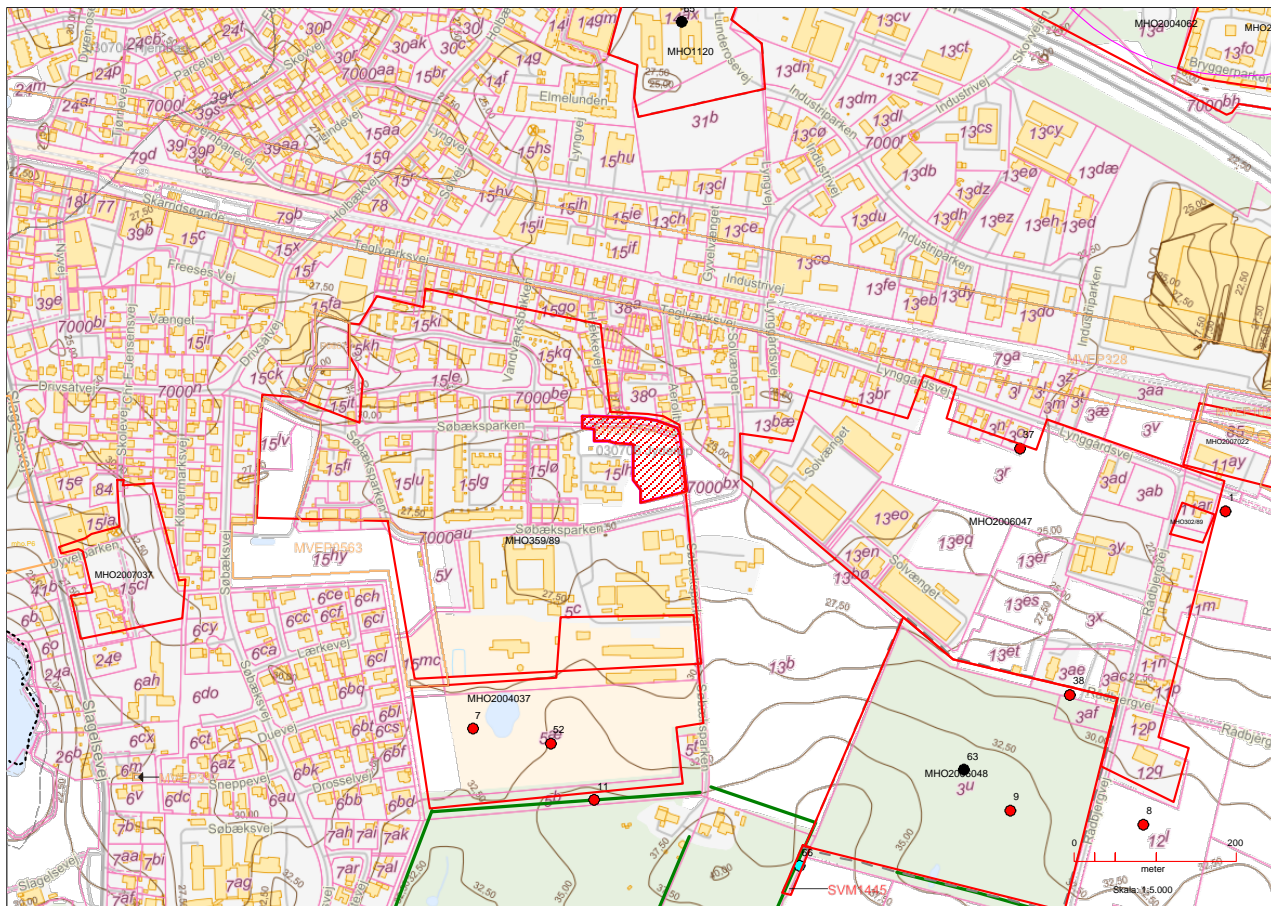
Bitten Larsen
Museumsinspektør, historiker

Michael Vennersdorf
Museumsinspektør, arkæologi

Kortbilag til MVE.P0704. Signaturforklaring på næstfølgende side.



Figur 1. Kort over det af udtalelsen dækkede område (rød skraveret). Kortet indeholder data fra Museum Vestsjælland og Geodastystrelsen. 1:1.000



Figur 2. Kort over det af udtalelsen dækkede område (rød skraveret). Kortet indeholder data fra Museum Vestsjælland og Geodatastyrelsen. 1:5.000

